

第 18 回池田町行財政改革推進委員会次第

と き：令和 4 年 4 月 15 日（金）午後 1 時 30 分～4 時 30 分

ところ：役場大会議室

司会：総務課長

1 開会（副会長）

2 会長あいさつ

3 委員委嘱

信州大学 経法学部 教授 辻 庄市 委員

4 第 5 回第 3 総務部会報告

日 時 4 月 7 日（木） 午後 3 時 30 分～

場 所 オンライン会議（ZOOM）

出席者 部会員：山沖会長、丸山副会長、村端委員、山崎委員

部員外委員（オブザーバー）：宮嶋委員

事務局：総務課長、企画係長

内 容 ・部会長選出 互選により山沖会長を部会長に専任

・諮問事項 2「公共施設の管理運営の改善に関すること」について

5 協 議（司会：会長）

(1) ニュースレター 3 について

(2) 諮問事項 2「公共施設の管理運営の改善に関すること」について

・今後の進め方について

・町からの資料説明

・協議

6 今後のスケジュール

・第 19 回委員会 4 月 27 日（水） 午後 1 時 30 分～4 時 30 分 ZOOM 開催

・第 20 回委員会 5 月 12 日（木） 午後 1 時 30 分～4 時 30 分 役場 2 階大会議室

・第 21 回委員会 5 月 25 日（水） 午後 1 時 30 分～4 時 30 分 ZOOM 開催

7 その他

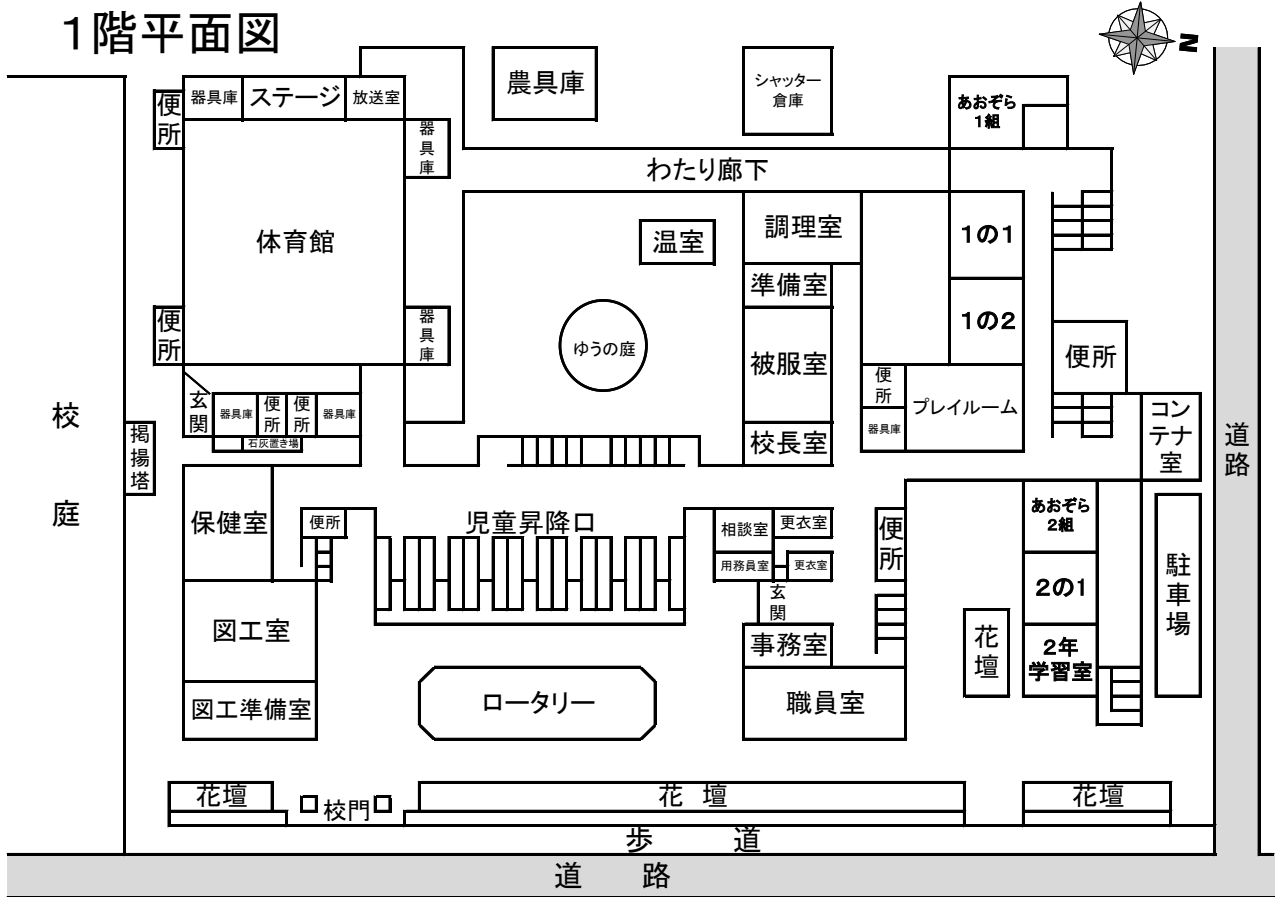
8 閉会（副会長）

主要施設一覧(公共施設個別施設計画より抜粋)

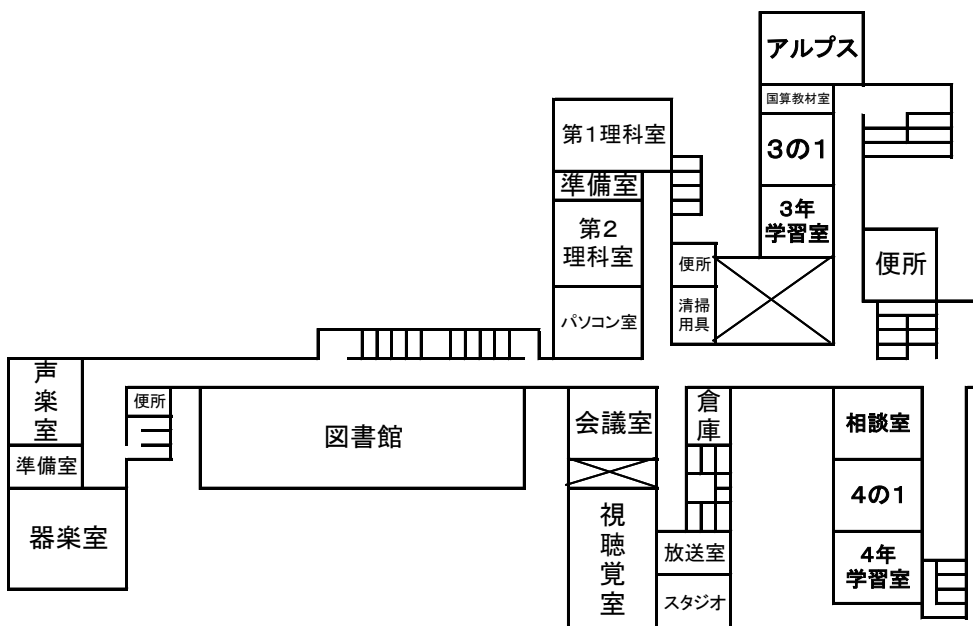
	大分類	協議順番	普通財産	施設名	建築年 (代表部分)
1	学校教育系施設	1		池田小学校	平成元年(1989)
2	学校教育系施設	1		会染小学校	平成元年(1989)
3	子育て支援施設	1		池田保育園	平成25年(2013)
4	子育て支援施設	1		会染保育園	昭和54年(1979)
5	子育て支援施設	1		池田児童クラブ	平成4年(1992)
6	子育て支援施設	1		会染児童センター	平成13年(2001)
7	文化系施設	2		町創造館	平成10年(1998)
8	文化系施設	2		交流センター かえで	令和元年(2019)
9	社会教育系施設	2		教育会館(旧町図書館)	昭和56年(1981)
10	社会教育系施設	2		てるてる坊主の館(記念館)	昭和56年(1981)
11	社会教育系施設	2		岡麓終焉の家(記念館)	昭和57年(1982)
12	産業系施設	3	○	金の鈴会館(池田町観光推進本部)	
13	産業系施設	3		シェアベースにぎわい(池田町まちなかの賑わい拠点施設)	平成30年(2018)
14	その他	3		ハーブセンター	平成4年(1992)
15	その他	3		野のかおり(食堂)(ハーブセンター南隣)	平成2年(1990)
16	その他	3		シャノワール(菓子店)(野のかおり南隣)	平成19年(2007)
17	その他	3		ハーブ温室(そよそよ売店)	平成7年(1995)
18	その他	3		乾燥作業所	
19	保健・福祉施設	4		総合福祉センターやすらぎの郷(福祉施設)	平成12年(2000)
20	行政系施設	4		本庁舎	昭和49年(1974)

令和4年度 池田小学校校舎・教室等配置図

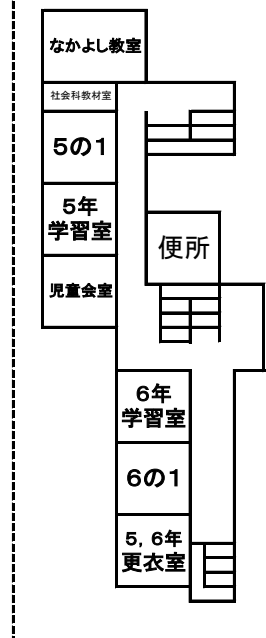
1階平面図



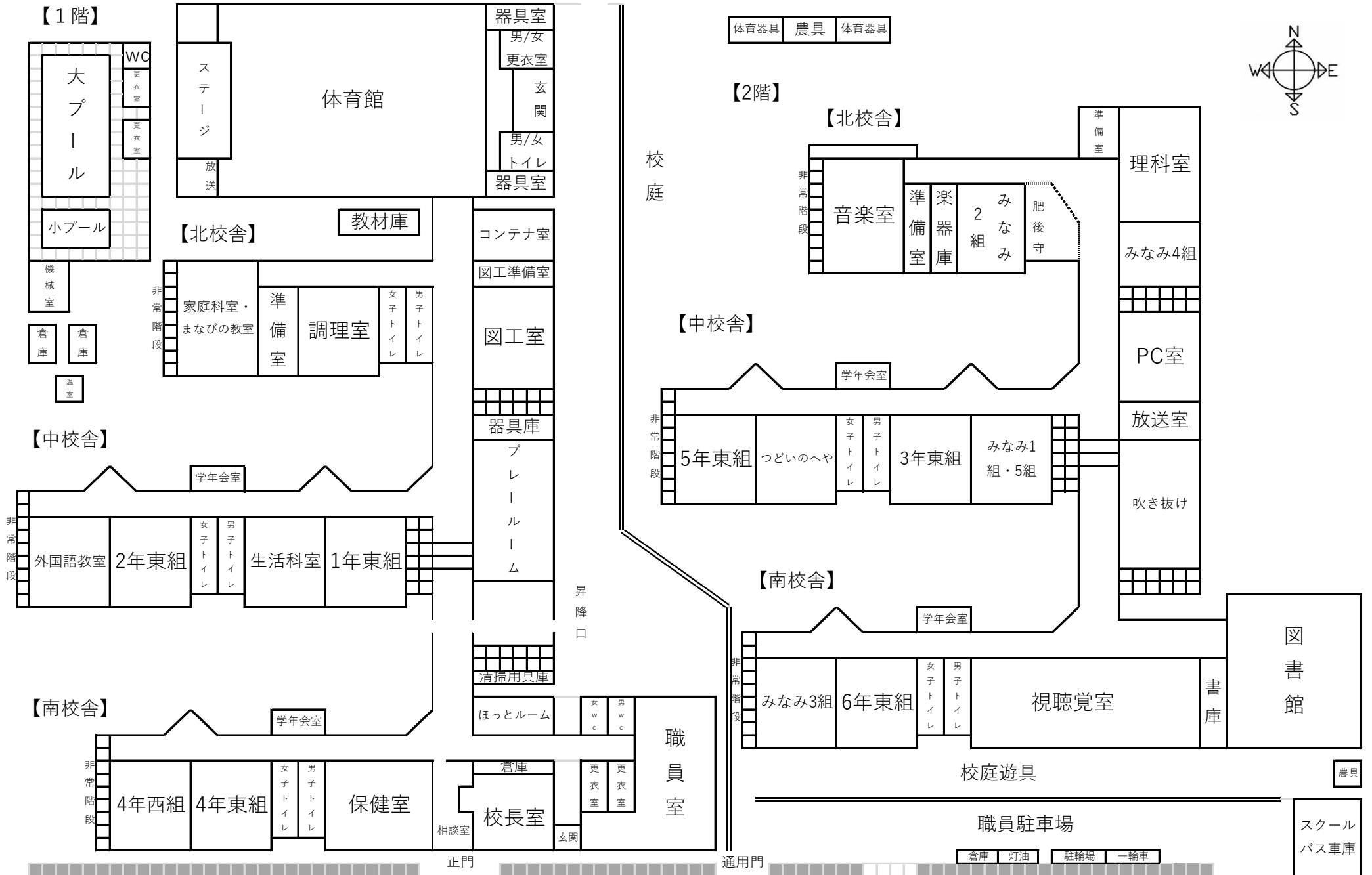
2階平面図



3階平面図



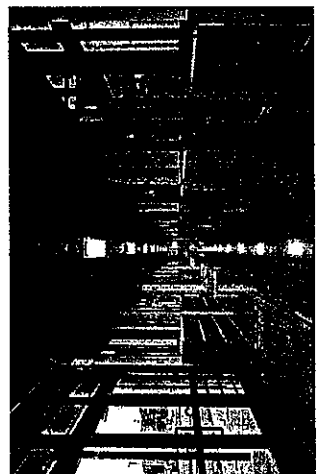
R4年度教室配置



贈呈 辞 辞 辞

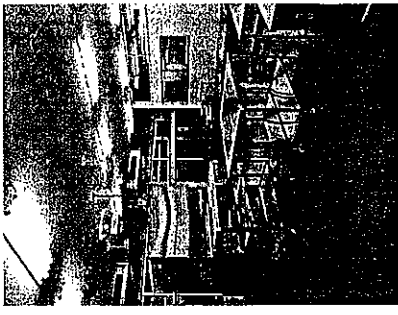
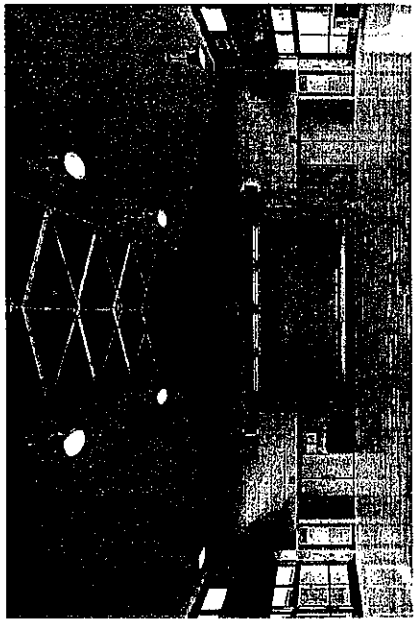
保育園年長児

未満児用トイレ

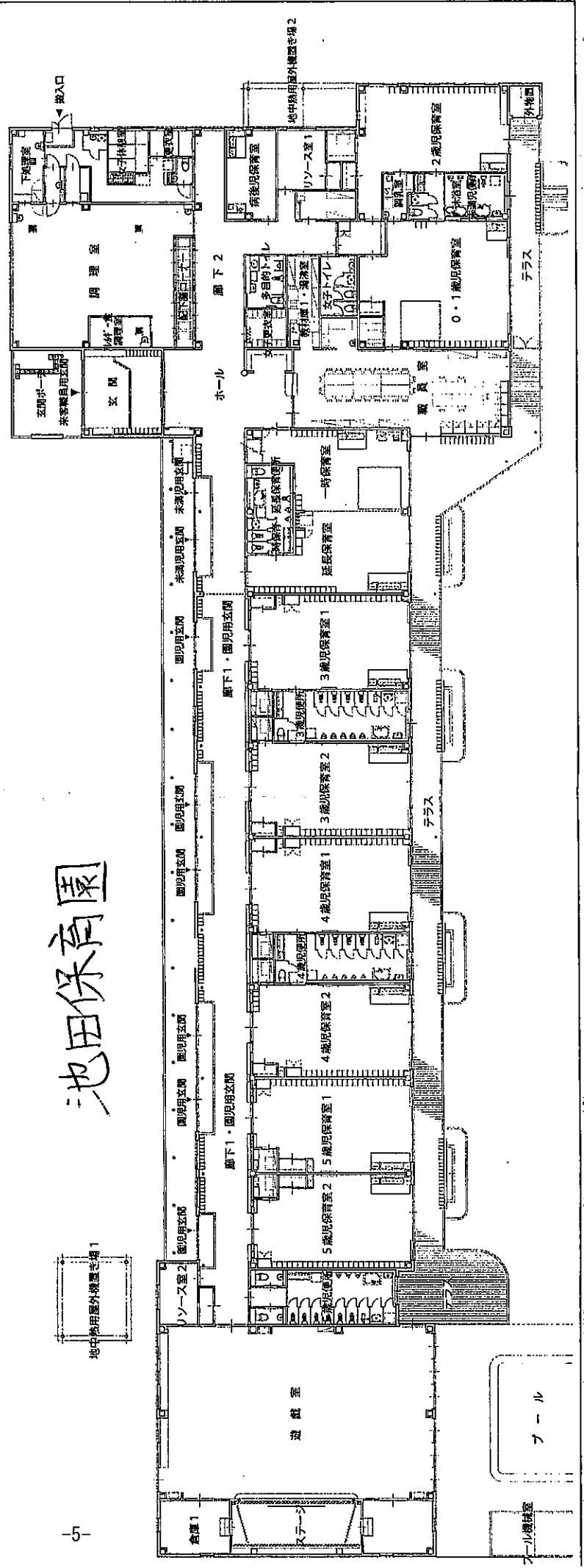


廊下

遊戯室



池田保育園



隣地境界線

3.500

保育室増築部分

既存部分

1.500 4.000

2.500

テラス

水路

足洗場

足洗場

足洗場

テラス

テラス

隣地境界線

既花壇

足洗場

2.000 7.000 2.000

プール

園庭

会染保育園

乳児室増築部分

300 300

400

道路境界線

道路

池田児童館の竣工にあたり

池田町長 師岡昭二

万物が躍動する春の季節に田園文化の町づくりを推進している池田町にふさわしい施設池田児童館が竣工いたしましたことは誠に喜ばしいことと申します。町民の皆様とともにお祝い申し上げます。

近年日本の高度経済成長と女性の社会的地位の向上による職場への進出により留守家庭、子供留守家庭が多くなり、親子のふれあいの場、子供生活の遊び場がなくなり、子供を取りまく生活環境が大きく変わっております。

子供達が楽しく明るく暮らすための場として児童館の建設は親子の長い間の念願であり、一日も早い実現を強く町にもとめられておりましたが、このたびは長野県当局のご理解とご指導により自治省地方単独事業であります地域づくりの事業により建設することができました。又本事業の実施により建築費は建設用地の提供をいただいた土地所有者として事業推進には二丁目元関係皆様のご協力を申しあげさせていただきます。心より敬意と感謝を申し上げます。

いよいよ竣工と同時に開館いたしますので児童福祉の向上と豊かな人間性の育成の場としてその目的が達成できますよう運営の全全きまを期して町民皆様のご期待にこたえて参りますので今後のご指導ご協力をお願い申し上げます。

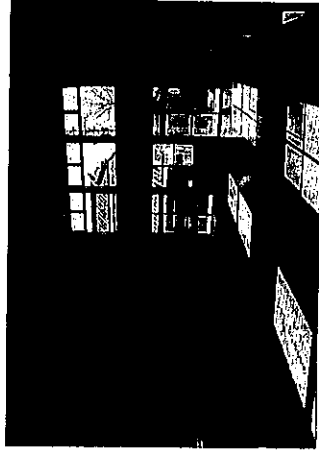
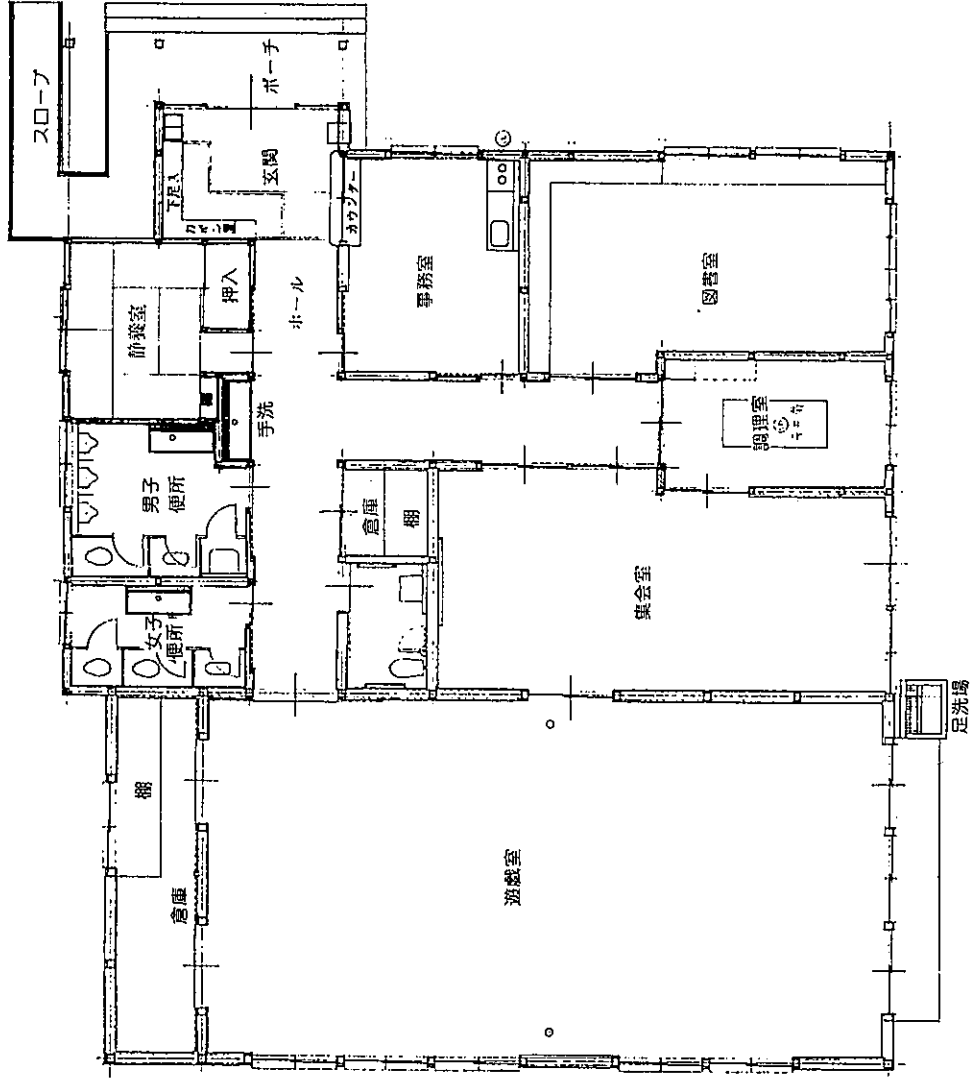
施設の概要

1. 建設地 池田町大字池田3327-1
2. 敷地面積 1,459.86㎡
3. 構造 洋瓦葺木造平屋建
4. 建築面積 291.49㎡
5. 施設の内容 遊戯室、集会室、図書室、調理室、前室、事務室 他
6. 建築工事費 建築工事費 55,208,000円
用地費 59,029,180円
7. 工事期間 自平成4年9月25日
至平成5年3月19日
8. 施工者 設計管理 ㈱山本建築研究所
代表取締役 小林正明
建築工事 ㈱宮下工務店
代表取締役 宮下公義

施設利用のご案内

1. 開館時間 AM9:30～PM6:00
2. 利用できる人 池田町に住所のある小学生及び、保護者付きの幼児
3. 休館日 日曜日、祝日、毎月第2土曜日 年末・年始休業(12月29日～1月3日)
4. 利用料 無料 (行事等で実費をいただく場合もあります。)
5. 負担金 小学生児童はおやつ代として
登録児童 (月16日以上利用する者)は月2,000円
臨時登録児童 (月15日以下利用する者)は1,000円

平面図



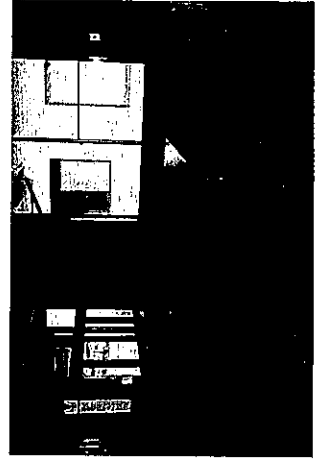
遊戯室



集会室



図書室

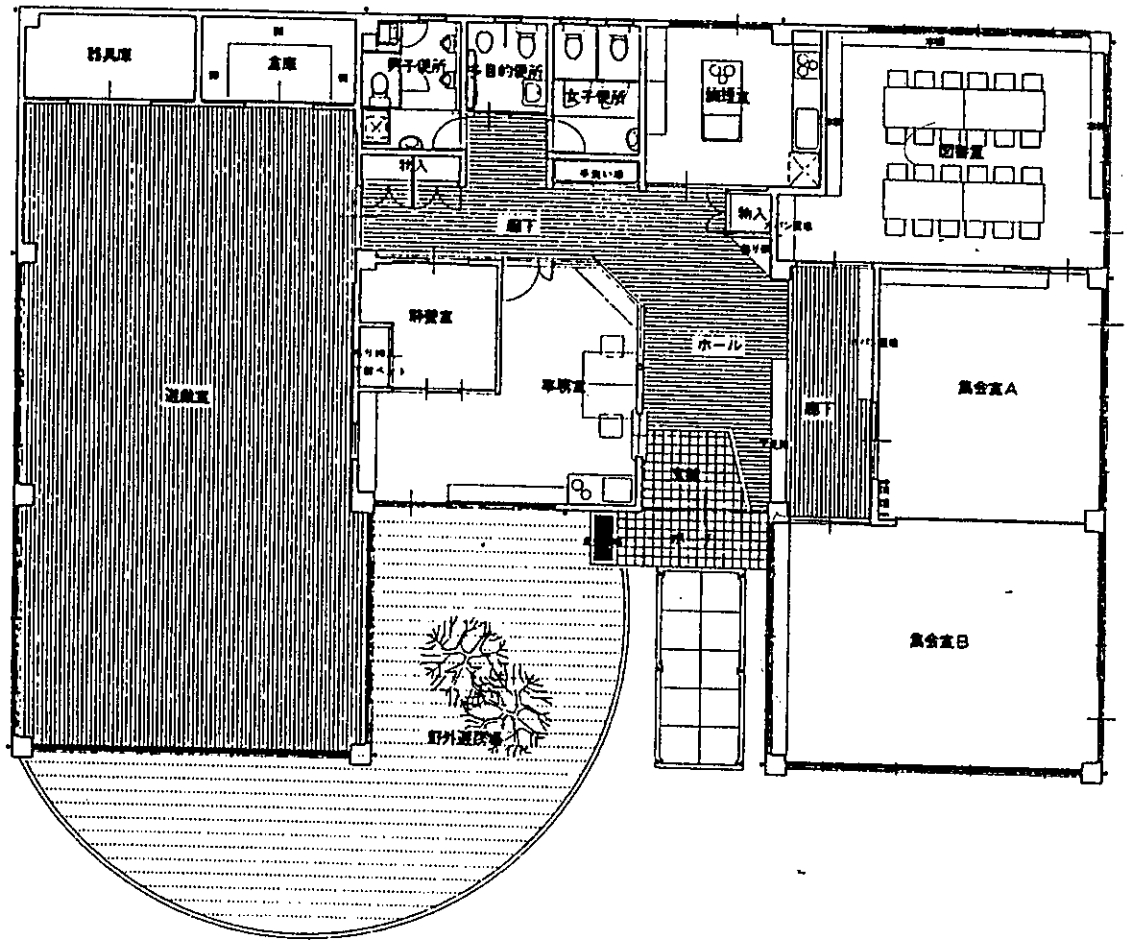


調理室



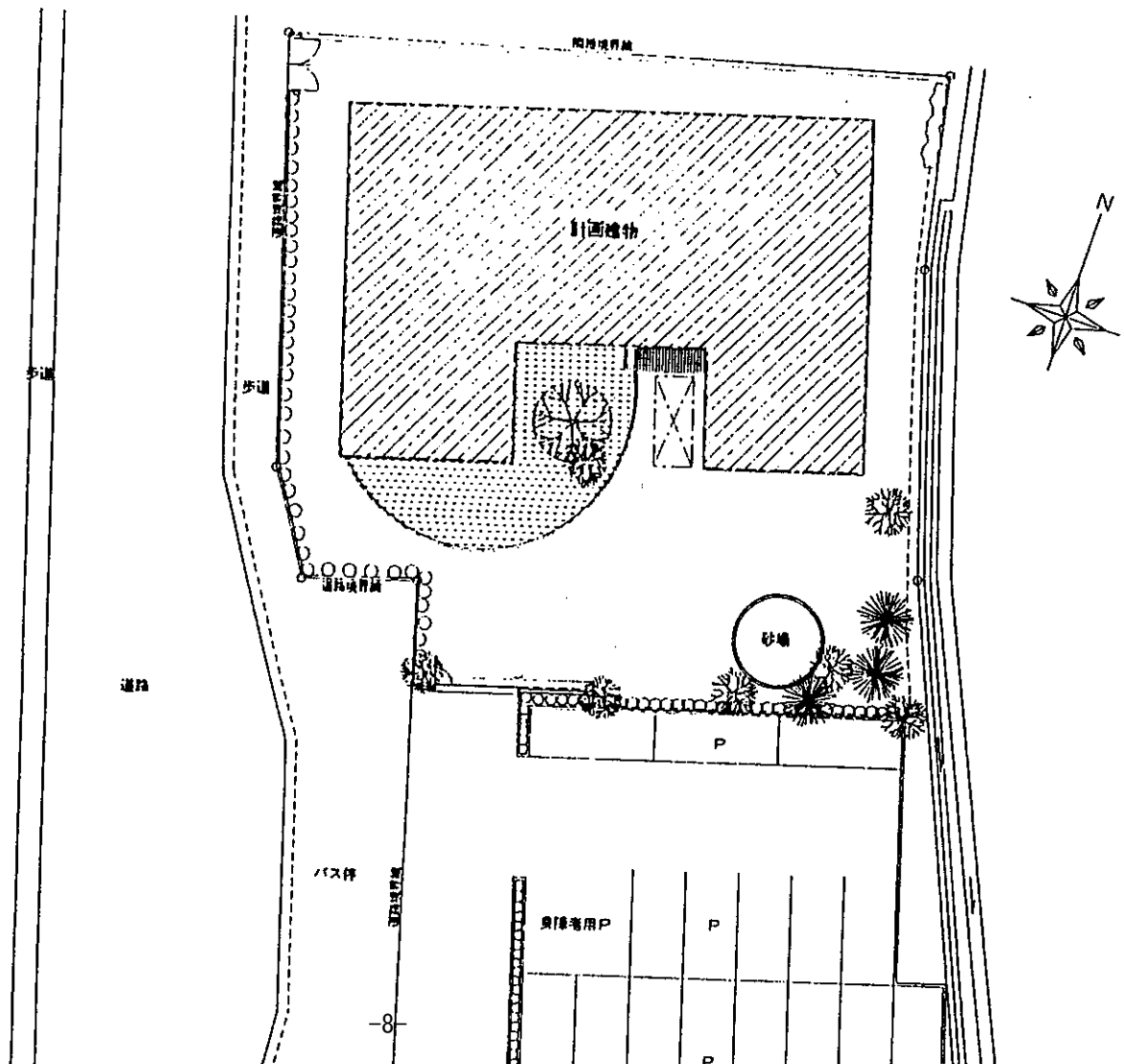
玄関

平面図



会染児童センター

配置図



池田、会染小学校の児童数等の推移および推計

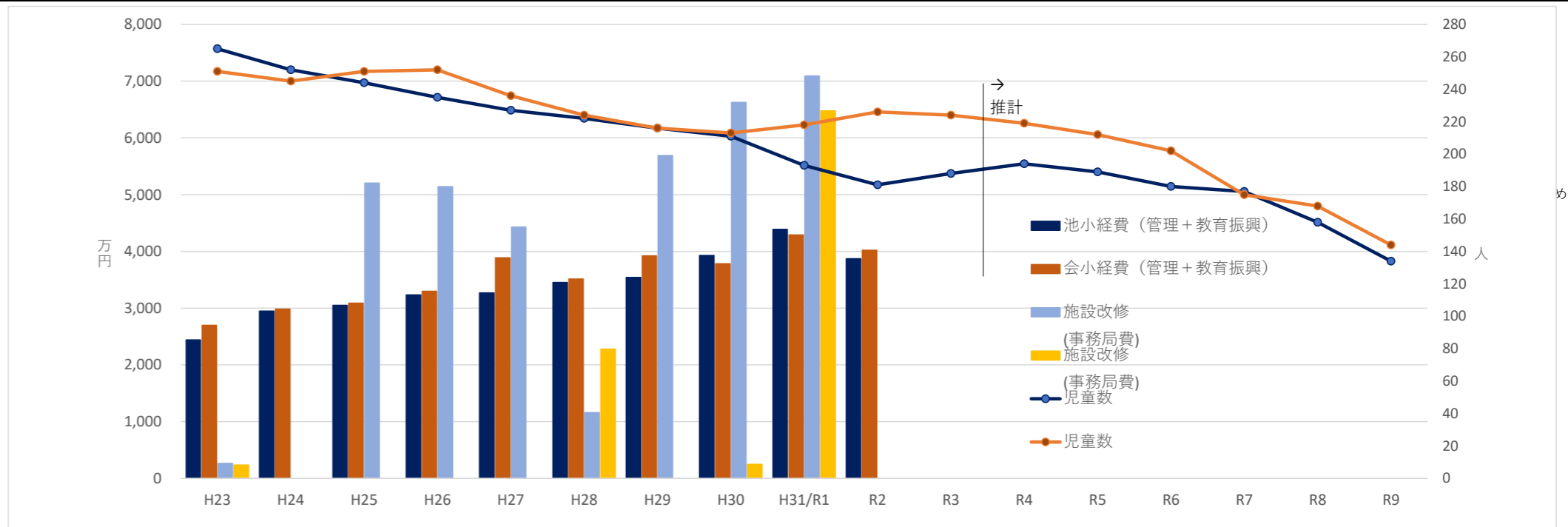
年度	池田小学校										会染小学校										児童数合計	改修内容		
	児童数	クラス数	うち通学		町費職員数	管理費決算額	うち管理経費	町費職員体制	教育振興費決算額	施設改修(事務局費)	池小経費(管理+教育振興)	児童数	クラス数	うち通学		町費職員数	管理費決算額	うち管理経費	町費職員体制	教育振興費決算額			施設改修(事務局費)	会小経費(管理+教育振興)
			常	特別支援										常	特別支援									
H23	265	14	12	2	5	13,947,835	-	司書1、支援員3、用務員1	10,446,676	2,625,000	24,394,511	251	13	11	2	6	16,787,853	-	司書1、支援員3、用務員1、運転1	10,172,363	2,362,500	26,960,216	516	2校保健室冷房・教室扇風機設置
H24	252	13	11	2	5	16,074,343	-	司書1、支援員3、用務員1	13,415,020		29,489,363	245	12	9	3	5	17,081,774	-	司書1、支援員3、用務員1	12,734,973		29,816,747	497	
H25	244	13	10	3	5	16,762,412	-	司書1、支援員3、用務員1	13,726,218	52,056,000	30,488,630	251	13	10	3	5	17,788,726	-	司書1、支援員3、用務員1	13,100,209		30,888,935	495	池小大規模改修1期設計監理工事
H26	235	14	10	4	6	16,795,218	-	司書1、支援員4、用務員1	15,533,135	51,418,800	32,328,353	252	13	10	3	6	16,677,754	-	司書1、支援員4、用務員1	16,303,465		32,981,219	487	池小1期設計監理工事
H27	227	13	9	4	6	18,399,983	-	司書1、支援員4、用務員1	14,289,095	44,301,600	32,689,078	236	13	10	3	6	24,414,303	-	司書1、支援員4、用務員1	14,456,841		38,871,144	463	池小2期・3期設計 会染小管理費は落雷による施設修繕及び避雷器等の備品購入による増
H28	222	12	8	4	6	15,546,730	7,191,638	司書1、支援員4、用務員1	11,792,848	11,588,400	34,531,216	224	12	9	3	6	14,616,544	7,883,449	司書1、支援員4、用務員1	12,629,734	22,788,000	35,129,727	446	池小3期・2校ガラスフィルム
H29	216	12	8	4	7	15,105,875	7,527,211	司書1、支援員4、看護師1、用務員1	12,776,881	56,916,000	35,409,967	216	12	8	4	6	19,413,845	8,628,216	司書1、支援員4、用務員1	11,169,926		39,211,987	432	池小4期
H30	211	10	7	3	6	16,293,185	6,533,413	司書1、支援員4、用務員1	16,460,694	66,258,000	39,287,292	213	12	8	4	6	14,861,462	7,775,656	司書1、支援員4、用務員1	15,188,036	2,484,000	37,825,154	424	池小5期・2校空調設計
H31/R1	193	9	7	2	7	17,204,034	7,135,007	司書1、支援員5、用務員1	19,544,630	70,921,000	43,883,671	218	11	8	3	7	16,437,268	7,563,924	司書1、支援員5、用務員1	18,914,411	64,761,000	42,915,603	411	空調設置監理工事
R2	181	10	6	4	6	12,791,909	7,452,267	司書1、支援員4、用務員1	18,477,700		38,721,876	226	11	7	4	6	13,112,075	8,856,850	司書1、支援員4、用務員1	18,233,880		40,202,805	407	
R3	188	10	6	4	6							224	12	7	5	6							412	↑実績
R4	194	10	6	4								219	12	7	5								413	↓推計 児童数はR3現住民数から推計。転入出想定は加味せず。クラス数はR3の割合から単純計算(通常学級は最低6クラス。四捨五入)
R5	189	10	6	4								212	12	7	5								401	
R6	180	10	6	4								202	11	6	5								382	
R7	177	10	6	4								175	10	6	4								352	会小大規模改修(設計)
R8	158	9	6	3								168	10	6	4								326	会小大規模改修(着工)
R9	134	9	6	3								144	9	6	3								278	

※管理費、教育振興費にはそれぞれ人件費込み

※町費職員：司書・教育支援員・看護師・用務員

※通常学級は1クラス35人まで(平成13年からの基準)

※特別支援学級は1クラス8人まで(複数学年混合)



池田、会染保育園の園児数等の推移

第18回行革委資料 (R4.4.15)

	平成25年度			平成26年度			平成27年度			平成28年度			平成29年度			平成30年度			令和元年度			令和2年度		
	池田	会染	合計	池田	会染	合計	池田	会染	合計	池田	会染	合計	池田	会染	合計	池田	会染	合計	池田	会染	合計	池田	会染	合計
園児数																								
5歳児	48	28	76	32	35	67	33	34	67	35	29	64	32	29	61	22	40	62	34	31	65	34	30	64
4歳児	33	33	66	32	34	66	36	29	65	32	29	61	23	38	61	34	31	65	34	28	62	35	28	63
3歳児	28	25	53	32	26	58	29	27	56	24	37	61	35	28	63	31	27	58	35	28	63	21	22	43
3歳以上児計	109	86	195	96	95	191	98	90	188	91	95	186	90	95	185	87	98	185	103	87	190	90	80	170
2歳児	16	8	24	6	10	16	12	16	28	19	11	30	16	13	29	16	6	22	10	5	15	14	7	21
1歳児	7	9	16	12	11	23	14	7	21	14	8	22	14	4	18	3	6	9	12	4	16	3	6	9
0歳児	4	0	4	7	3	10	7	6	13	6	2	8	0	3	3	6	2	8	2	3	5	1	1	2
未満児計	27	17	44	25	24	49	33	29	62	39	21	60	30	20	50	25	14	39	24	12	36	18	14	32
計	136	103	239	121	119	240	131	119	250	130	116	246	120	115	235	112	112	224	127	99	226	108	94	202
職員																								
園長	1	1	2	1	1	2	1	(1)	1	1	1	2	1	0	1	1	0	1	1	0	1	1	1	2
主任保育士	1	1	2	1	1	2	0	0	0	0	0	0	0	1	1	0	2	2	1	1	2	1	1	2
保育士	6	6	12	6	5	11	6	5	11	7	6	13	7	7	14	5	5	10	6	5	11	8	6	14
育休			1			1			2			2			1			3			2			2
他部署									2			1			2			2			2			2
計	8	8	17	8	7	16	7	6	16	8	7	18	8	8	19	6	7	18	8	6	18	10	8	22
臨時職員																								
園長													0	1	1	0	1	1	0	1	1	0	0	0
主任保育士							1	1	2	2	1	3	2	0	2	2	0	2	0	0	0	0	0	0
保育士	16	10	26	12	12	24	12	6	18	9	4	13	7	5	12	10	5	15	10	6	16	7	6	13
保育補助							1	2	3	3	2	5	2	2	4	1	1	2	1	1	2	1	1	2
看護師				1	0	1	1	0	1	1	1	2	0	0	0	0	1	1	0	1	1	0	1	1
管理栄養士	1	0	1	1	0	1	1	0	1	1	0	1	1	0	1	1	0	1	1	0	1	1	0	1
調理員	4	3	7	3	3	6	4	3	7	3	3	6	4	3	7	4	3	7	4	3	7	4	3	7
一時保育士	1	0	1	1	0	1	1	0	1	1	0	1	1	0	1	1	0	1	1	0	1	1	0	1
延長保育士	6	4	10	6	4	10	6	4	10	7	4	11	6	4	10	6	6	12	4	5	9	3	5	8
フリー保育士										0	1	1	1	1	2	1	1	2	0	0	0	0	0	0
添乗員		1	1	0	1	1	0	1	1															
計	28	18	46	24	20	44	27	17	44	27	16	43	24	16	40	26	18	44	21	17	38	17	16	33
総計	36	26	63	32	27	60	34	23	60	35	23	61	32	24	59	32	25	62	29	23	56	27	24	55
内加配又は副担任数(再掲)	12	9	21	10	5	15	11	6	17	12	7	19	9	7	16	8	3	11	9	7	16	7	7	14
決算額(歳出)																								
保育園運営費	72,560,775			87,325,652			91,703,261			105,585,394			101,736,373			103,697,424			106,792,517			36,416,708		
内臨時職員賃金	33,713,941			44,411,163			51,881,185			54,887,903			54,339,287			67,593,182			59,028,524			0		
内施設管理経費	13,016,490			12,499,020			14,243,205			12,028,590			12,054,537			11,509,266			24,230,766			13,024,786		
管理経費の主な内容																			エアコン設置工事					
バス運行事業	3,087,985			3,407,436			4,011,295			719,010			421,278			549,136			380,347			395,833		
内臨時職員賃金	602,500			611,250			605,000			0			0			0								
地域子育て創生事業	0			348,770			434,000																	
保育園バス更新事業	5,339,700																							
こども子育て支援体制整備総合推進事業	0									468,000			500,000			415,490			807,646			611,363		
保育認定事業	0												3,876,898			2,266,705			4,418,714			2,287,112		
幼児教育無償化事業	0																		5,105,342					
一般職人件費	104,838,394			95,169,462			84,090,616			93,524,522			104,444,817			100,661,030			103,610,104			186,306,920		
内会計年度任用職員分																						65,732,771		
保育園改修事業	3,885,000			45,752,000			98,100																	
小計	189,711,854			232,003,320			180,337,272			200,296,926			210,979,366			207,589,785			221,114,670			226,017,936		
特別保育費	44,930,575			32,081,136			27,475,175			25,169,403			20,109,255			14,317,267			15,922,227			2,958,102		
内臨時職員賃金	44,322,759			31,448,675			26,855,106			24,035,903			20,109,255			14,317,267			15,922,227					
内会計年度任用職員分																						2,409,102		
合計	234,642,429			264,084,456			207,812,447			225,466,329			231,088,621			221,907,052			237,036,897			228,976,038		
決算額(歳入)																								
保育料	64,362,410			65,489,300			63,601,080			59,379,210			53,094,270			49,013,400			31,114,500			12,733,780		
広域入所負担金				223,040						349,980						104,520			1,821,650					
説明																			R元.10から幼児教育無償化となったため、保育料は例年の半額となる			幼児教育無償化のため保育料は主に3歳未満児から徴収することになる		
合計	64,362,410			65,712,340			63,601,080			59,729,190			53,094,270			49,117,920			32,936,150			12,733,780		

池田町児童センター（クラブ・放課後子ども教室）年間利用者数・職員体制・管理経費・人件費の推移

年度	登録児童利用者数	一日あたりの 利用児童者数	未就園児利用数	一日あたりの 総利用児童者数	職員体制（児童センター・児童クラブ）	職員体制（放課後子ども教室）	児童センター管理経 費決算額	人件費（臨時職員・ 会計年度任用職員）
H 2 8	21,996人 (池田7,785人 会染14,211人)	93人 (池田33人 会染60人)	2,932人 (池田34人 会染2,898人)	105人 (池田33人 会染72人)	・池田3名（日勤1名：臨時職員） （4時間勤務2名：臨時職員） ・会染4名（日勤1名：臨時職員） （6時間勤務1名・4時間勤務1名・3時間勤務1名：臨時職員）		2,051,894円	10,015,376円
H 2 9	24,328人 (池田9,834人 会染14,494人)	102人 (池田41人 会染61人)	1,354人 (池田19人 会染1,335人)	109人 (池田42人 会染67人)	・池田3名（日勤1名・センター長：正規職員） （6時間勤務1名・4時間勤務1名：臨時職員） ・会染5名（日勤1名・センター長：臨時職員） （6時間勤務1名・4時間勤務2名・3時間勤務1名：臨時職員）		2,091,899円	10,540,439円
H 3 0	21,395人 (池田8,569人 会染12,826人)	91人 (池田36人 会染55人)	2,021人 (会染2,021人)	100人 (池田36人 会染64人)	・池田4名（日勤1名・クラブ長：正規職員） （6時間勤務1名・4時間勤務2名：臨時職員） ・会染6名（日勤1名・センター長：臨時職員） （5時間勤務1名・4時間勤務3名・3時間勤務1名：臨時職員）	・地域コーディネーター（月～水曜日一日勤務：臨時職員）1名 ・池田放課後子ども教室（月・水3時間勤務：臨時職員）2名 ・会染放課後子ども教室（月・水3時間勤務：臨時職員）1名 ・会染放課後子ども教室（月曜日3時間勤務：臨時職員）1名 ・会染放課後子ども教室（水曜日3時間勤務：臨時職員）1名	10,435,191円	13,699,369円
R 1	20,700人 (池田8,396人 会染12,304人)	88人 (池田36人 会染52人)	1,433人 (会染1,433人)	94人 (池田36人 会染58人)	・池田4名（日勤1名・クラブ長：正規職員） （6時間勤務1名・4時間勤務2名：臨時職員） ・会染6名（日勤1名・センター長：臨時職員） （5時間勤務1名・4時間勤務3名・3時間勤務1名：臨時職員）	・地域コーディネーター（月～水曜日一日勤務：臨時職員）1名 ・池田放課後子ども教室（月・水3時間勤務：臨時職員）2名 ・会染放課後子ども教室（月・水3時間勤務：臨時職員）2名	1,832,890円	13,434,945円
R 2	17,394人 (池田7,451人 会染9,943人)	72人 (池田31人 会染41人)	891人 (会染891人)	76人 (池田31人 会染45人)	・池田4名（日勤1名・クラブ長：正規職員） （4時間勤務3名：会計年度任用職員） ・会染6名（日勤1名：会計年度任用職員） （4時間勤務3名・3時間勤務2名：会計年度任用職員）	・地域コーディネーター（月～水曜日一日勤務：会計年度任用職員）1名 ・池田放課後子ども教室（月・水3時間勤務：会計年度任用職員）2名 ・会染放課後子ども教室（月・水3時間勤務：会計年度任用職員）2名	2,665,704円	13,881,024円