

第 21 回池田町行財政改革推進委員会次第

と き：令和 4 年 5 月 25 日（水）午後 1 時 30 分～4 時 30 分

ところ：完全オンライン

司会：総務課長

1 開会（副会長）

2 会長あいさつ

3 第 8 回第 3 総務部会報告

日 時 5 月 20 日（金） 午後 4 時 00 分～

場 所 オンライン会議（ZOOM）

出席者 部会員：山沖会長、丸山副会長、村端委員、山崎委員

部員外委員：宮嶋委員、和澤委員

事務局：企画係長

内 容 答申に対する町の対応について

諮問事項 2「公共施設の管理運営の改善に関すること」について

4 協 議（司会：会長）

(1) 答申に対する町の対応について

(2) 諮問事項 2「公共施設の管理運営の改善に関すること」について

・ 町からの資料説明

・ 協議

5 今後のスケジュール

・ 第 22 回委員会 6 月 15 日（水）

〃

役場 2 階大会議室

・ 第 23 回委員会 6 月 29 日（水）

〃

ZOOM 開催

・ 第 24 回委員会 7 月 14 日（木）

〃

役場 2 階大会議室（第 4 次答申）

・ 第 25 回委員会 7 月 27 日（水）

〃

ZOOM 開催

6 その他

7 閉会（副会長）

施設名 ハーブセンター・野のかおり・シャノワール（県道西側施設）

費用と職員体制

年度	利用者数 (人) (必須) A	ピアノ利用者 数(人) (創造館、交流C のみ)	総歳出決算額(円) (正 職人件費除く) (任意)	うち管理に関する経 費(円) (委託を含 め、人件費除く) (必須) B	管理に関する経費に含ま れる科目(必須)	うち臨時、会計年度 人件費(委託、正職 を除く) (必須)	町費職員体制(必須)	歳入決算額(円) (任意)	うち施設に関わ る収入(必須) C	うちピアノ利用 料(円) (創造 館、交流Cのみ)	施設に関わる収 入に含まれる項 目(必須)	備考	単位経費 (円) (B- C) / A
H29	238,305	0	18,174,444	18,174,444		0	なし	3,600,000	3,600,000	0		てる坊市場指定管理 利用者数は売上金額をベースに按分 した数	61
H30	241,099	0	15,178,216	15,178,216		0	なし	3,600,000	3,600,000	0		てる坊市場指定管理 利用者数は売上金額をベースに按分 した数	48
H31/R1	232,602	0	18,026,431	18,026,431		0	なし	3,600,000	3,600,000	0		てる坊市場指定管理 利用者数は売上金額をベースに按分 した数	62
R2	215,616	0	2,993,450	2,993,450		0	なし	3,600,000	3,600,000	0		てる坊市場指定管理	-3
R3見込み	183,168	0	19,195,303	19,195,303		0	なし	21,664,000	21,664,000	0		てる坊市場指定管理 グラウカ土地賃借料66,000円 コロナ交付金17,998,000円	-13

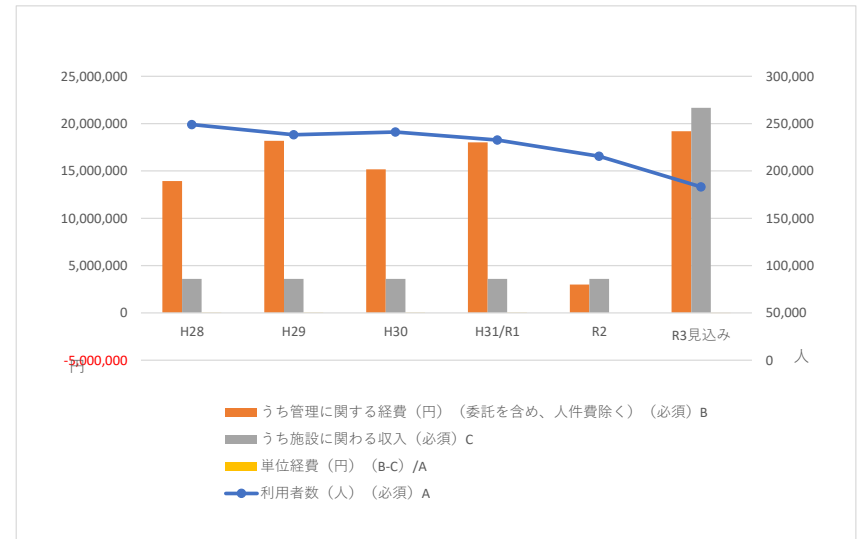
※額を積み上げる際はセル内に合計額を記入するのではなくできるだけ「=1200+50000…」のように数式を残しておいてください。

※金額等は池田町の目線で書いてください。入館料があっても指定管理者の収入になる場合は積み上げの対象外となります。

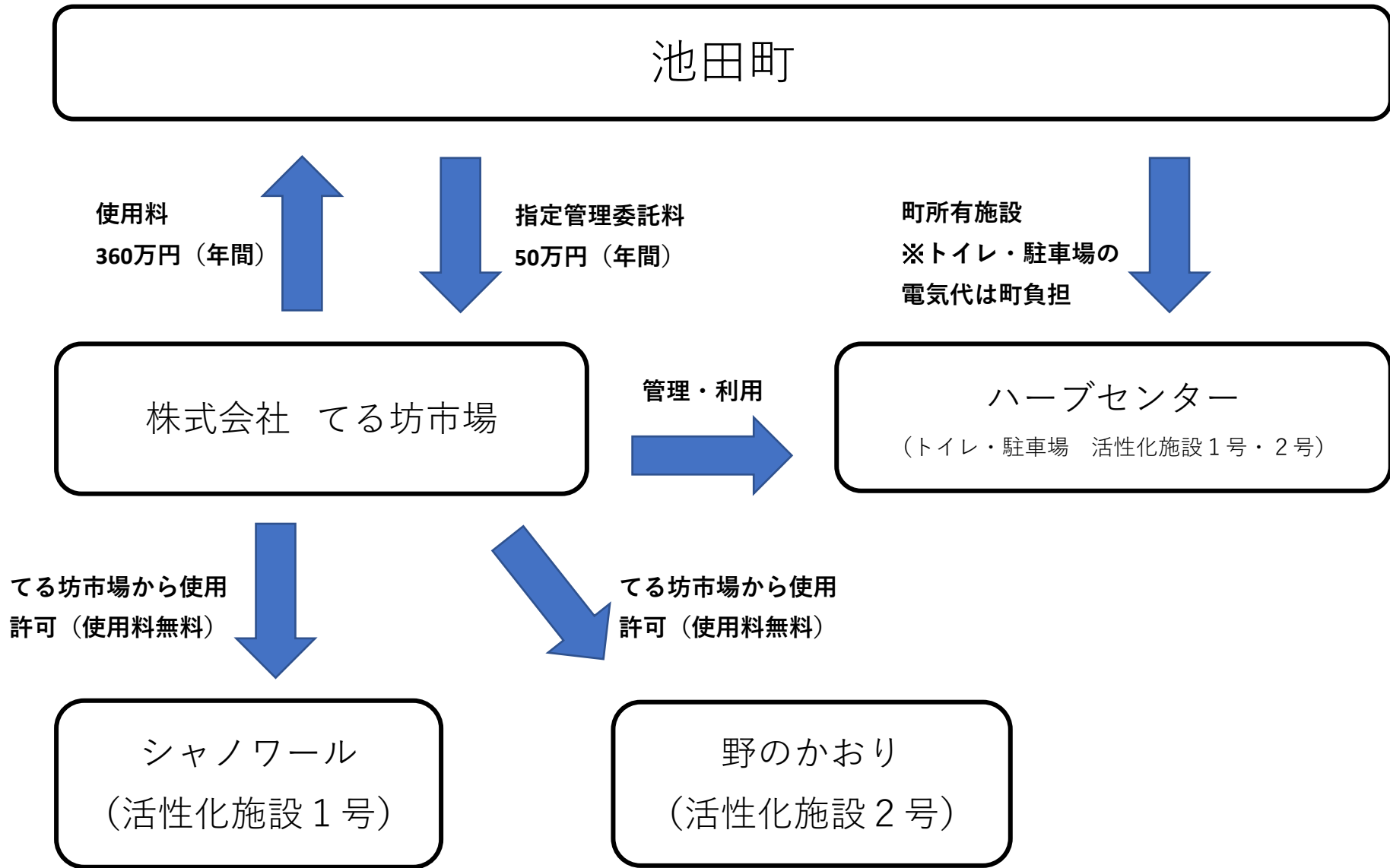
年表

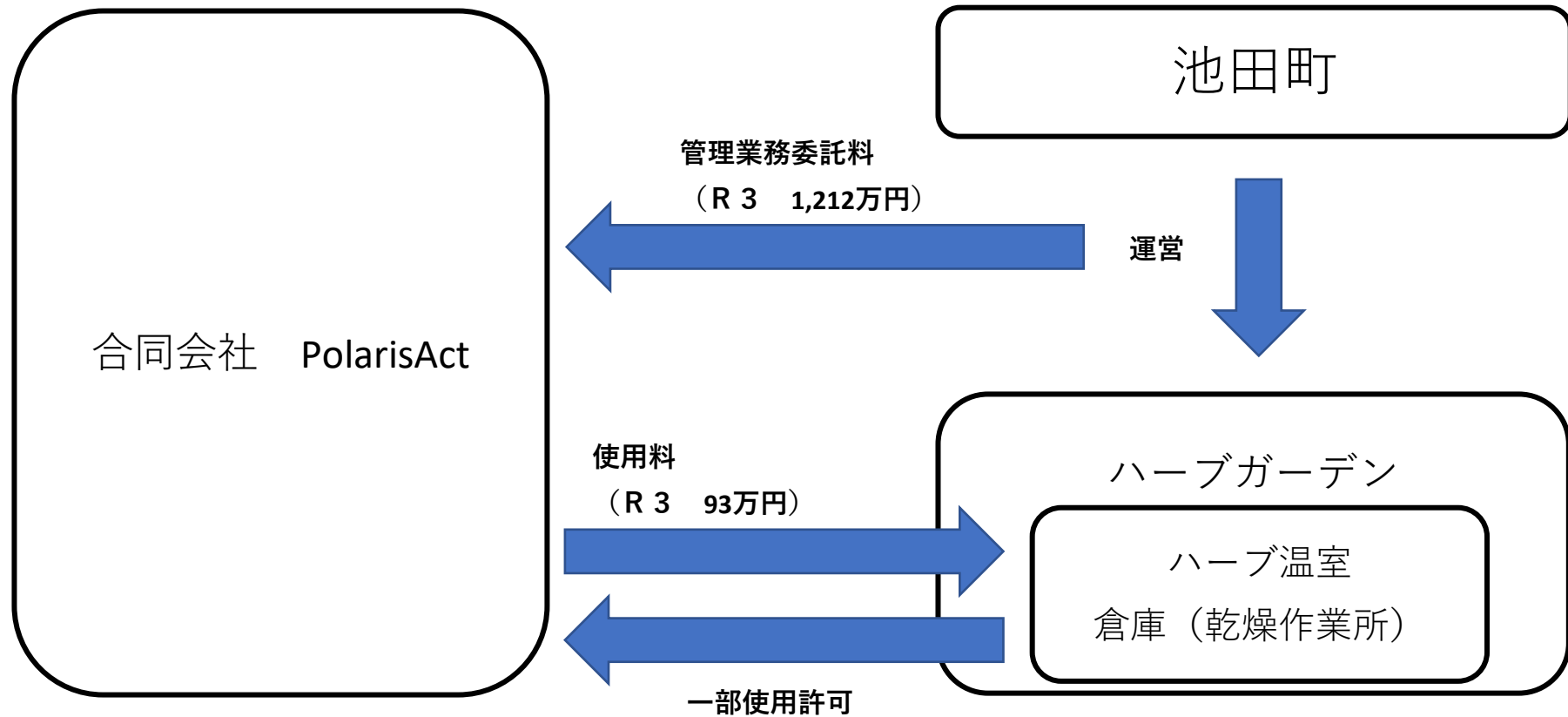
年	できごと	施設の課題、今後の見通し等
平成4年	7月19日オープン、ハーブの乾燥・加工を開始	新型コロナウイルスが流行りだした令和2年から利用者数の減少が顕著に表れている。
平成5年	管理・運営を財団法人池田町振興公社に移管	今後時代に合った決済方法の導入（電子マネー等）・インターネット販売等を視野に入れた営業が課題と思われる。
平成22年	管理・運営を株式会社てる坊市場に指定管理委託	活性化施設はオープンして年数が浅いがテイクアウトや雑貨等の販売に力を入れており、自宅や日常生活の中で利用者が楽しめる工夫が見受けられる。
平成29年	ハーブガーデンリニューアル	ハーブセンターはハーブ以外に池田町の農家の方たちが丁寧に育てた地元野菜や、池田町産のワイン等も豊富で地産地消に貢献している。
令和2年	委託見直し、6月27日活性化施設2号「野のかおり」オープン	施設の課題としては老朽化が懸念される。
令和2年	ハーブ園一帯の管理をPolarisActへ委託開始	ハーブセンター指定管理期間令和2年～令和8年まで
令和3年	1月1日より活性化施設1号「シャノワール」オープン	

施設の課題、今後の見通し等



添付資料 見取り図（場所によって管理形態が異なる場合等はその範囲等を記入） 施設管理関連組織の相関図（お金の流れ等）



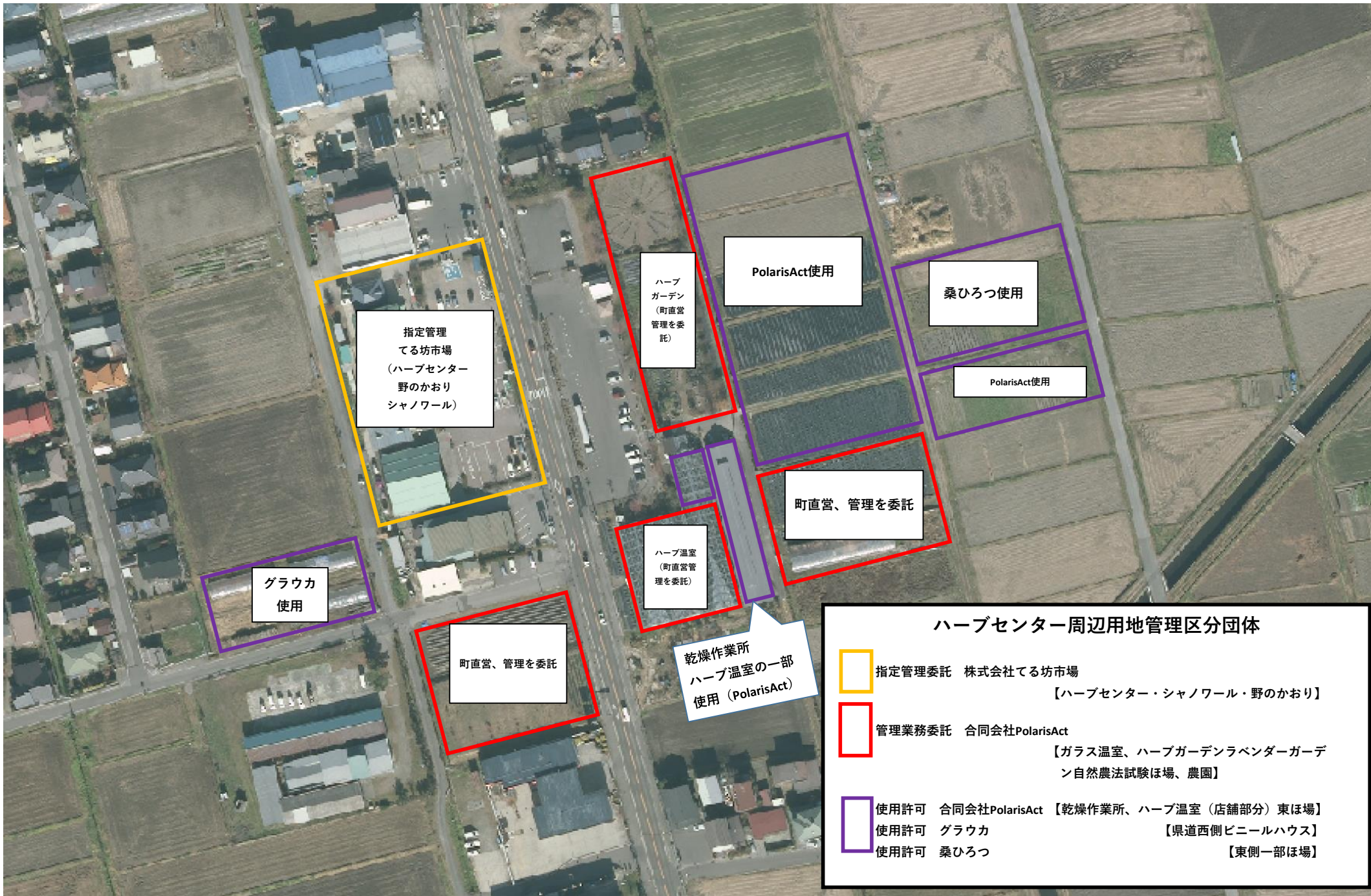


※使用料内訳

土地13筆 (温室の一部、倉庫 (乾燥作業所) 他ほ場等)

建物2棟 (温室の一部、倉庫 (乾燥作業所))

その他設備、備品



指定管理
てる坊市場
(ハーブセンター
野のかおり
シャノワール)

ハーブ
ガーデン
(町直営
管理を委託)

PolarisAct使用

桑ひろつ使用

PolarisAct使用

町直営、管理を委託

ハーブ温室
(町直営管
理を委託)

グラウカ
使用

町直営、管理を委託

乾燥作業所
ハーブ温室の一部
使用 (PolarisAct)

ハーブセンター周辺用地管理区分団体

- 指定管理委託 株式会社てる坊市場
 【ハーブセンター・シャノワール・野のかおり】
- 管理業務委託 合同会社PolarisAct
 【ガラス温室、ハーブガーデンラベンダーガーデン自然農法試験ほ場、農園】
- 使用許可 合同会社PolarisAct 【乾燥作業所、ハーブ温室(店舗部分) 東ほ場】
 使用許可 グラウカ 【県道西側ビニールハウス】
 使用許可 桑ひろつ 【東側一部ほ場】

施設名 多目的研修集会施設

費用と職員体制

年度	利用者数 (人) (必須) A	ピアノ利用者 数(人) (創造館、交流C のみ)	総歳出決算額(円) (正 職人件費除く) (任意)	うち管理に関する経 費(円) (委託を含 め、人件費除く) (必須) B	管理に関する経費に含まれ る科目(必須)	うち臨時、会計年度 人件費(委託、正職 を除く) (必須)	町費職員体制(必須)	歳入決算額(円) (任意)	うち施設に関わ る収入(必須) C	うちピアノ利用 料(円) (創造 館、交流Cのみ)	施設に関わる収 入に含まれる項 目(必須)	備考	単位経費 (円) (B- C) / A
H29	15,185	0	5,064,943	5,064,943	施設修繕料 マットモップリース料 管理委託料(シルバー)		委託3(昼・夜間管理)	313,525	313,525	0			313
H30	12,821	0	10,121,330	10,121,330	消防施設保守管理委託 テレビ受信料		委託3(昼・夜間管理)	265,275	265,275	0		シルバー人材センター用に2階会議 室改修	769
H31/R1	11,459	0	5,171,087	5,171,087			委託3(昼・夜間管理)	235,700	235,700	0			431
R2	7,156	0	5,253,203	5,253,203			委託3(昼・夜間管理)	192,425	192,425	0			707
R3見込み	8,722	0	4,619,790	4,619,790			委託3(昼・夜間管理)	219,625	219,625	0			504

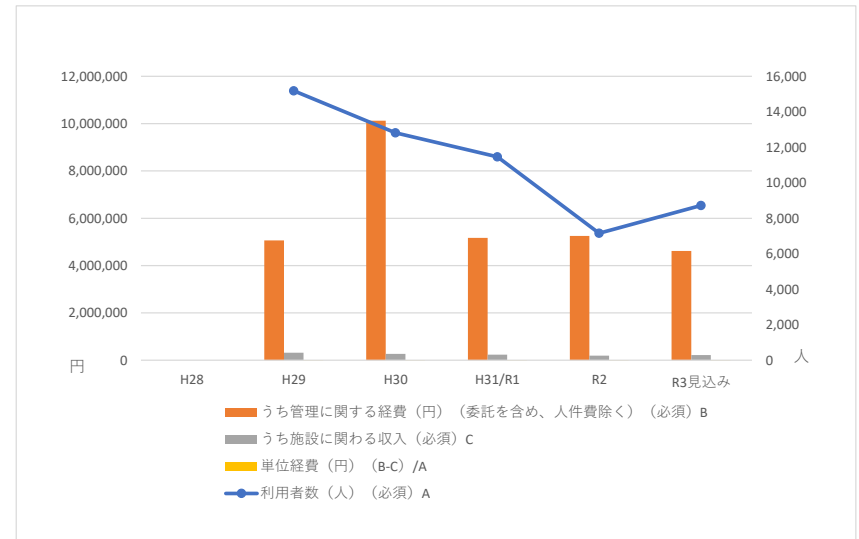
※額を積み上げる際はセル内に合計額を記入するのではなくできるだけ「=1200+50000…」のように数式を残しておいてください。

※金額等は池田町の目線で書いてください。入館料があっても指定管理者の収入になる場合は積み上げの対象外となります。

年表

施設の課題、今後の見通し等

年	できごと	今後の見通し
昭和59年	供用開始	今後の見通し 施設の維持管理のために計画的かつ定期的なメンテナンスが必要。
平成30年	シルバー人材センターに2階事務室を貸し出し	



添付資料 見取り図(場所によって管理形態が異なる場合等はその範囲等を記入) 施設管理関連組織の相関図(お金の流れ等)